

Solární 4G IP kamera Secutek SBS-NC37G

Návod k obsluze



Kontakt na dodavatele:

App Safety s.r.o.

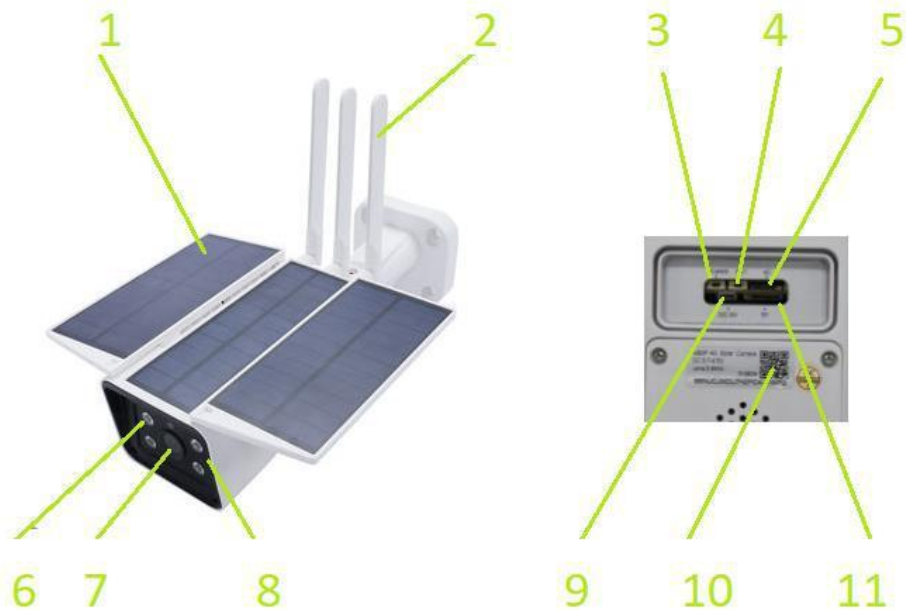
Pod lesem 1782, 756 61 Rožnov pod Radhoštěm

Tel: +420 571 607 171

1. Obsah balení

- 4G kamera
- Držák kamery
- Návod v AJ

2. Popis produktu




- 1) Solární panel
- 2) 4G antény
- 3) Power – tlačítko ON/OFF
- 4) RST – tlačítko reset
- 5) Slot pro 4G SIM kartu
- 6) IR přísvit
- 7) Čočka kamery
- 8) Signalizační dioda
- 9) Napájecí konektor micro USB
- 10) QR kód
- 11) Slot pro micro SD kartu
- 12) Slot microSD karty

3. Začátek - Zapnutí zařízení

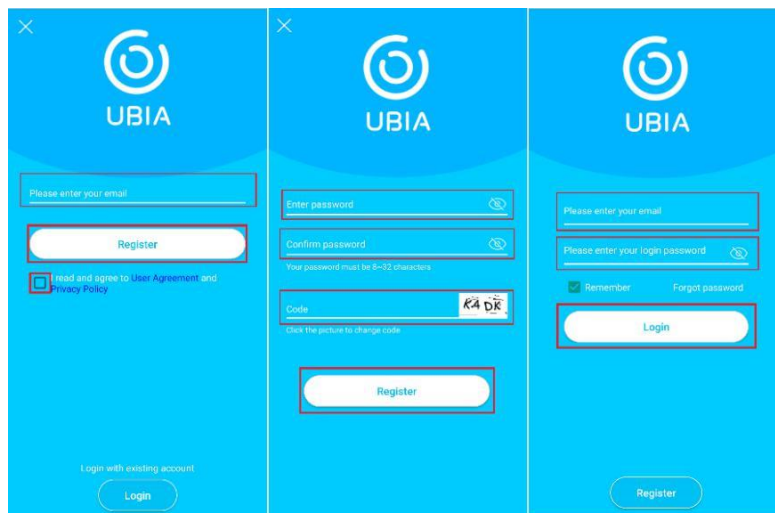
1. Sejměte gumový kryt zařízení, který je na spodní straně kamery.
2. Nabijte zařízení micro USB kabelem. Kabel připojte k micro USB portu.
Kamera může být napájena i pevně přes vyvedený napájecí kabel s micro USB konektorem.
3. Vložte microSD kartu.
4. Vložte SIM kartu s daty (internetem) a vypnutým kódem
5. Stiskněte krátce tlačítko Power – ON/OFF. Rozsvítí se signalizační dioda a zařízení se zapne.
6. Kameru vypnete dlouhým podržením tlačítko Power - ON/OFF.
7. Spárujte kameru s aplikací „UBox“.

4. Připojení k aplikaci

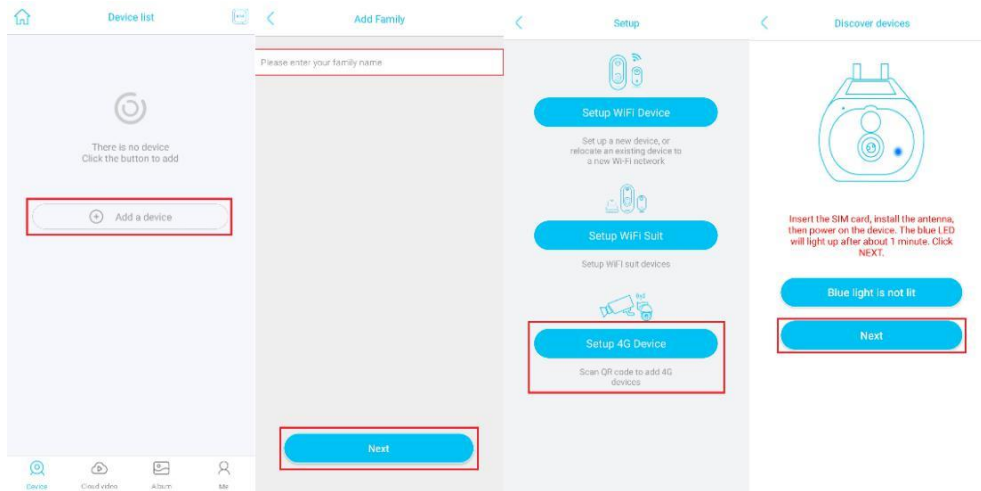
1. Stáhněte a nainstalujte si aplikaci aplikaci "**UBox**" z Google play nebo App Store.

2. Otevřete aplikaci UBia 

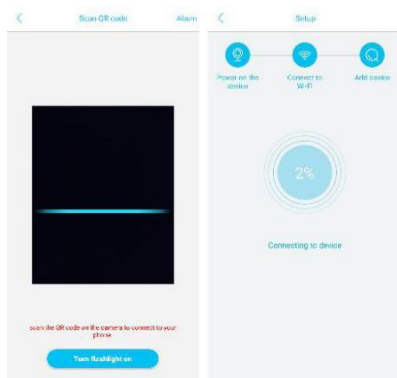
3. Vtvořte si registraci pro přístup do aplikace. Vepište svůj email, zaškrtněte souhlas s podmínkami aplikace a stiskněte tlačítko „Register“. Dále si zvolte své heslo a opište bezpečnostní kód. Následně se do aplikace přihlaste.



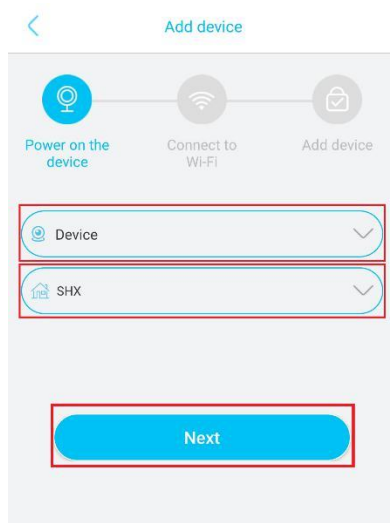
4. Vyberte možnost přidat nové zařízení (Add device) – budete vyzváni k vytvoření skupiny. Libovolně pojmenujte svou skupinu. Dále ke spárování zařízení s aplikací použijte funkci „**Setup 4G Device**“ a potvrďte, pokud na zařízení svítí modrá dioda.



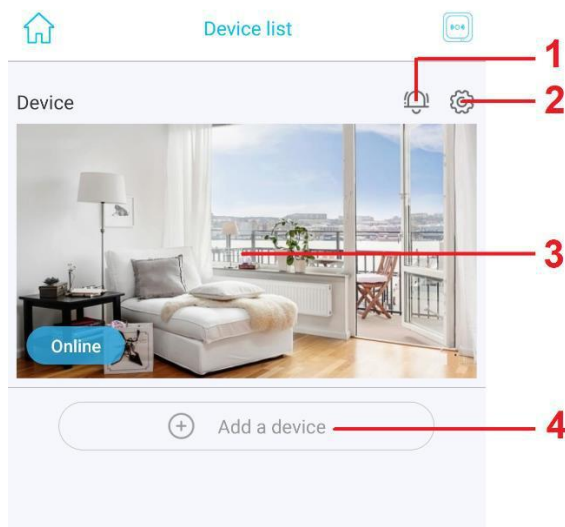
5. Naskenujte QR kód, který naleznete na straně zařízení a přidejte zařízení. Aplikace začne s párováním zařízení.



6. Následně zadejte název kamery a vyberte skupinu.



7. Po úspěšné instalaci, můžete sledovat živý přenos, pořizovat fotografie nebo video záznamy. Následně si záznamy můžete rovnou v aplikaci přehrávat zpětně. Zároveň můžete provádět nastavení zařízení. (datum a čas, nastavení pohybového senzoru, kvality videa atd.).



1 – Zapnutí / Vypnutí notifikací

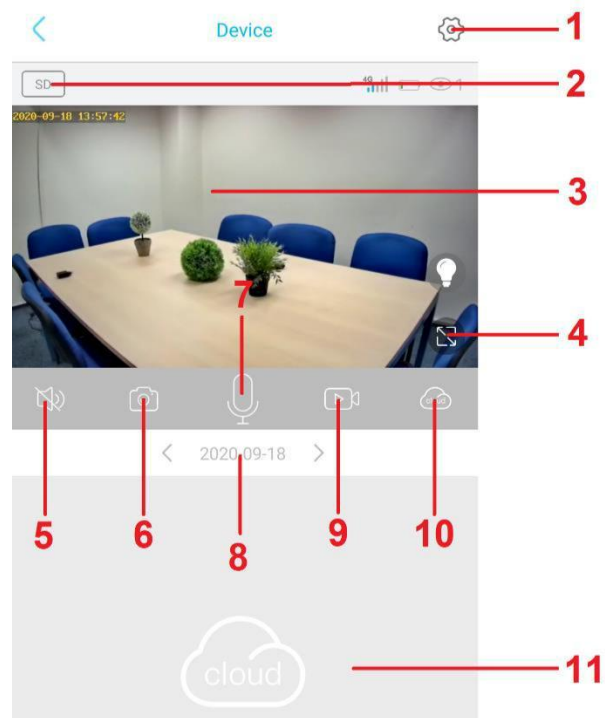
Nastavení aplikace s nastavením telefonu (povolení oznámení, auto spuštění app..).

2 – Základní nastavení (nastavení upozornění na pohyb, sdílení QR kódu kamery, cloud video nahrávek).

3 – Živý náhled z kamery.

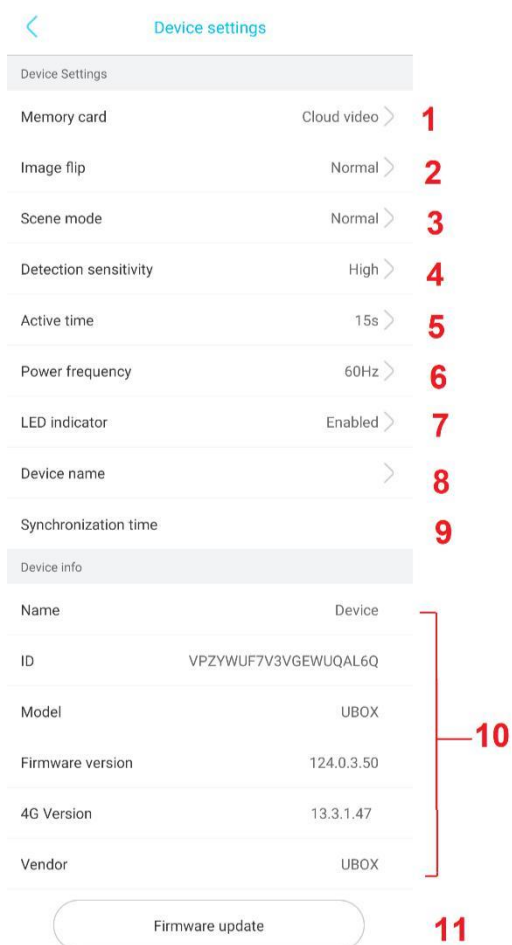
4 – Přidat nové zařízení

5. Živý náhled



- 1 – Nastavení
- 2 – Kvalita videa
- 3 – Živý náhled
- 4 – Celá obrazovka
- 5 – Zapnout / Vypnout zvuk
- 6 – Pořídit snímek
- 7 – Oboustranná komunikace
- 8 – Den zpětného přehrávání
- 9 – Pořídit videozáznam
- 10 – Vybrat úložiště pro zpětné přehrávání
- 11 – Zpětné přehrávání záznamů

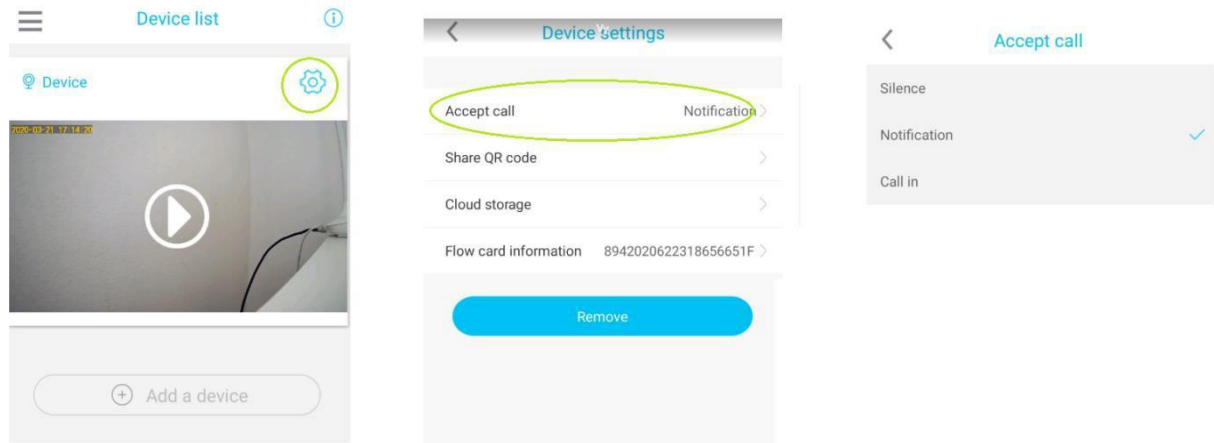
6. Podrobné nastavení kamery



- 1- Cloud kamery – Formátování, aktuální stav paměti.
- 2- Orientace obrazu – zrcadlení otočení.
- 3- Světelné podmínky prostředí, noční vidění.
- 4- PIR detekce pohybu.
- 5- Aktivní čas – 15s, 30s, 60s, vždy
- 6- Obrazová frekvence.
- 7- Vypnutí/zapnutí signalizační diody.
- 8- Základní nastavení – název.
- 9- Synchronizace času.
- 10- Základní údaje o zařízení
- 11- V případě novější verze firmwaru, aktualizuje stávající

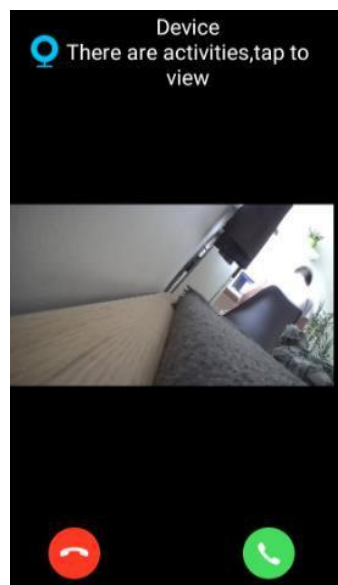
7. Nastavení notifikací

- 1 – Klikněte na základní nastavení kamery.
- 2- Poté vyberte nastavení notifikací – Accept call.
- 3 – Vyberte druh oznámení.

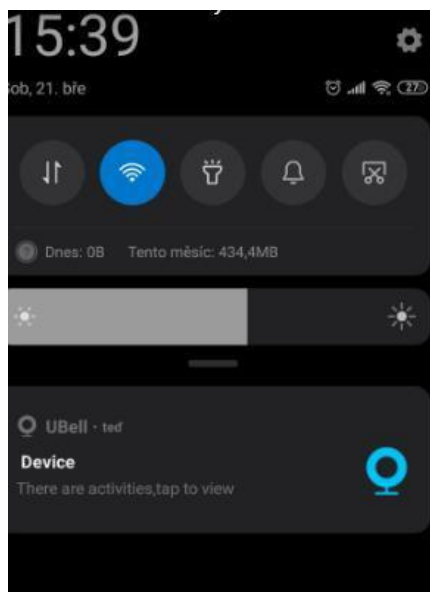


Pozn. U upozornění na pohyb lze vybrat z následující nabídky.

Call – zavláním



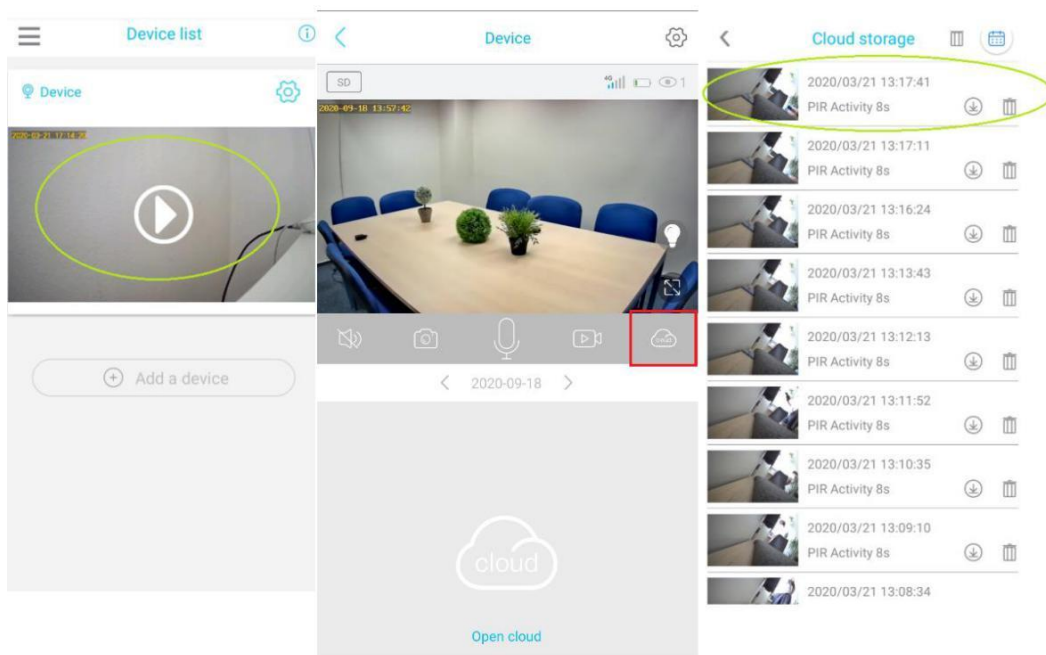
Notifikace – upozornění alarmem přes aplikaci



Silence – ticho, vypnuto.

8. Přehrání nahrávek

- 1 – Klikněte na obrazovku živého náhledu.
- 2 – Zvolte cloud storage / paměť. kartu.
- 3 – Nyní si můžete ze seznamu nahrávku přehrát, stáhnout či vymazat.





9. Závěrečná ustanovení

Ovládání přístroje se může v závislosti na jednotlivých sériích drobně lišit.

Přístroj používejte v souladu s platnými právními předpisy. Dodavatel nenesе žádnou odpovědnost za použití přístroje v rozporu s těmito předpisy.